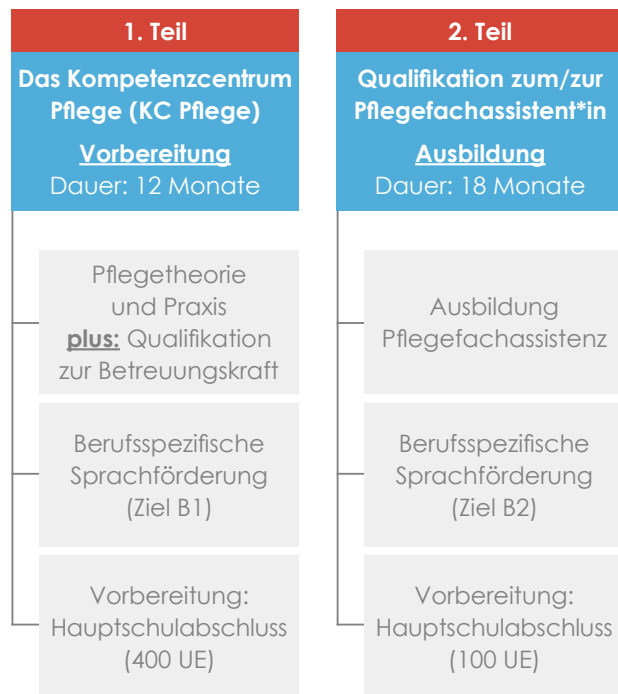




Der Ablauf im Überblick



Wir sind für Sie vor Ort.

Standorte

Aachen

Martinstraße 10-12
52062 Aachen

Bielefeld

Feilenstraße 31
33602 Bielefeld

Dortmund

Alte Straße 65
44143 Dortmund

Duisburg

Mülheimer Straße 46
47057 Duisburg

Düsseldorf

Fritz-Vomfelde-Straße 14-16
40547 Düsseldorf

Köln

Widdersdorfer Straße 401
50933 Köln

Lippstadt

Klusetor 1a
59555 Lippstadt

Münster

Nienkamp 80
48147 Münster

Recklinghausen

Königswall 28
45657 Recklinghausen

Wuppertal

Friedrich-Engels-Allee 20
42103 Wuppertal

Info Hotline:
040 270 750 999



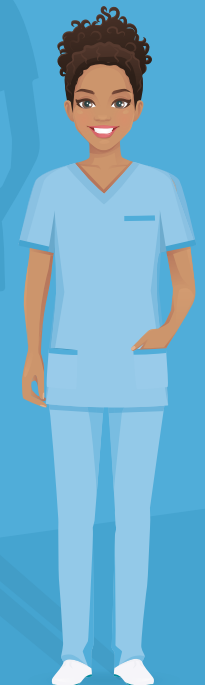
Wir sprechen Deine Sprache!

www.care-for-integration.de

Eine gemeinsame Bildungsoffensive der bpa Landesgruppe NRW und der Akademie Überlingen.

www.apm-deutschland.de

Deine Zukunft im Pflegeberuf



Jetzt neu:
Mit 75,- €
Bürgergeldbonus pro Monat

In der Pflege bist du willkommen.





Fördermöglichkeiten

Deine Teilnahme kann durch die Agentur für Arbeit oder das Jobcenter (Bildungsgutschein) gefördert werden. Dann ist die Ausbildung für dich kostenlos! Zusätzlich kannst du ab Juli 2023 einen Bürgergeldbonus i. H. v. 75,- € pro Monat⁽¹⁾ bekommen.

Warum eine Karriere in der Pflege?

- Dauerhafte Jobgarantie
- Gutes Einstiegsgehalt (ab 2.000,- €/monatl.) schon nach einem Jahr Ausbildung
- Feste Arbeitsverträge und gute Aufstiegschancen
- Ein Job in der Pflege verbessert die Aufenthaltsperspektive

Hast du noch Fragen oder brauchst Hilfe?

Ruf uns gerne an! 040 270 750 999

(1) Abhängig von der Bewilligung des Kostenträgers und für die Dauer der Teilnahme.



Hier bist du willkommen!

In der Pflege haben schon immer Menschen aus verschiedenen Kulturen zusammengearbeitet. In Krankenhäusern und Pflegeeinrichtungen sind Menschen mit einer internationalen Geschichte ganz besonders willkommen.

Tolle Aufstiegschancen

Die Pflege bietet lebenslange Aufstiegschancen mit gleichzeitiger Jobgarantie! Von der Betreuungskraft (ab 2.000,- €/monatl.) bis zur Pflegefachkraft (ca. 3.500,- €/monatl.) ist alles möglich.

Der Hauptschulabschluss ist der Schlüssel für deine Berufskarriere, nicht nur in der Pflege. Bisher haben fast alle unsere Teilnehmenden ihren Hauptschulabschluss bestanden – 89 %.

Du möchtest noch besser deutsch sprechen? Kein Problem, wir helfen dir.

- Du hast gerade erst mit dem deutsch lernen begonnen?
- Du konntest mal besser deutsch sprechen (B1), hast aber vieles wieder vergessen?

Wir bringen dir Deutsch für den Pflegeberuf bei. Im Unterricht und in den Praxiszeiten übst und trainierst du täglich dein Deutsch. So wirst du, passend zu deiner fachlichen Ausbildung bei uns, immer besser deutsch sprechen.

Gute Praxisbetriebe helfen dir, zusätzlich erste Erfahrungen zu machen. Unser Kooperationspartner ist der Bundesverband privater Anbieter sozialer Dienste e.V.

Dein Erfolg steht für uns im Vordergrund – versprochen!